



Vertas pastangų



Architektas Eduardas Bytautas

Norint sukurti tobulą meno kūrinį, ilgalaikį projektą ar atlikti išsamią mokslinę studiją, reikalingas ne tik kūrybinis polėkis, bet ir begalinis preciziškumas. Ši charakterio savybė neleidžia atsainiai žvelgti net į menkiausias smulkmenas, o neretai netgi padeda paversti jas įstabiu profesinio meistriškumo įrodymu. Klaipėdietis architektas Eduardas Bytautas su savo pagalbinių komanda kuria puikius interjerus, tačiau, pasak jo, projektuodamas pastarąjį susidūrė su išskirtiniu požiūriu. Šio namo savininkas būstą statė ir rengė itin preciziškai. Tai ne tik sužavėjo architektą, bet ir paskatino realizuoti išskirtinius, begalinio kruopštumo reikalavusius sumanymus.

Netoli Klaipėdos centro stovinčio namo savininkas yra restauratorius, tačiau jau ilgą laiką užsiima nekilnojamojo turto projektų plėtra. Didelė patirtis įvairaus pobūdžio statybų srityje leido jam pasirengti šio namo statybai ir nuosekliai kuruoti jos eigą. Pasak Eduardo, užsakovas atsižvelgė į įvairių sričių ekspertų rekomendacijas, siekdamas, kad pastatas būtų tinkamai įkomponuotas sklype ir nepriekaištingai suplanuotas. Namą projektą rengęs architektas





Audrius Klioštoraitis sukūrė harmoningą pastato eksterjerą, patogiai išdėstė funkcines vidaus zonas, po to estafetę perėmė Eduardas. Patyrusiam interjerų kūrėjui reikėjo ne tik skoningai apipavidalinti vidaus erdves, sukurti patrauklius spalvų ir formų derinius, bet ir padėti išspręsti nelengvus inžinerinius, detalių gamybos ir jų montavimo klausimus. Pasak architekto, šios iš pirmo žvilgsnio nepastebimos namo dalys dažnai slepia įdomius sprendimus, kuriuos tenka sugalvoti tam, kad išgautum norimą estetinį vaizdą, dėl kurio visada verta pasukti galvą.

Šiuose namuose atrandi solidžią, klasikinius grožio kanonus įtvirtinančią aplinką: visur, pradedant svetaine ir baigiant šeiminių miegamuoju, apstu netipinių apdailos idėjų. Vientisoje pirmojo aukšto erdvėje darniai sukomponuotos dvi klasikinės medžiagos: natūralus ažuolas ir puošnus marmuras. Čia paklotos alyvuotos ažuolinių lentų grindys, iš tokios pat medienos masyvo pagaminti laiptai, o šio medžio faneruotės plokštėmis apdailintos kolonos ir židinyš. Pasak Eduardo, židinio ugniakurą rėmina rudos spalvos marmuriniai apvadai, o poliruotame paviršiuje aiškiai matyti suakmenėjusios fosilijos. Tai reta marmuro rūšis, tad taip ir norisi patyrinėti šiuos milijonus metų skaičiuojančius inkliuzus. Gali gro-

žėtis ne tik jais – akį trauka preciziškai atlikta viso židinio apdaila. Tiksliai 45° kampu suleistos ažuolinės plokštės, lygutėlės siulės ir briaunos – tai klaipėdiečių meistrų darbas (IĮ „Strazdo baldai“). Aukštą meistrystės lygį patvirtina ir šiuos namus puošiantys laiptai bei juos juosiantys vingrūs turėklai. Architektas neslepia, kad pastarųjų detalių formos itin sudėtingos, tad toli gražu ne kiekvienam gamintojui būtų pavykę įgyvendinti projektą. Glotnūs kreivalinio kūgio pavidalo turėklai, išgaubti keliomis kryptimi, kyla išilgai bangas primenančių laiptų, remdamiesi į grakščius nedidelius statramsčius. Ši medinė grožybė buvo gaminama staklėmis ir rankomis, keliskart skrupulingai matuojant, gaminant pavyzdžius. Maža to, turėklus buvo sumanyta papuošti mažutėmis paauskuotomis žalvarinėmis detalėmis. Pasak Eduardo, tai ne itin brangi, tačiau ilgaamžiškumą garantuojanti procedūra. Architekto teigimu, šiems elementams buvo paaukota daug kūrybinės energijos, prirėikė ir vadybininko gebėjimų, tačiau, jo manymu, tokiuose dalykuose slypi ne tik prabangos ženklai, bet ir paveikus meniškumo svoris.

Prie šių puošnių dekoracijų galima priskirti ir svetainės erdvę atspindinčias įtempiamąsias „Barrisol“ lubas, kurias juosia gipsinis karnizas. „Už šio karnizo esančiame griovelyje paslėpti šviesos



Šviestuvų salonas

Apsilankykite

www.topolina.lt







diodai (LED). Jie skleidžia baltą šviesą, o pagrindinis lubų akcentas – gracingas šviestuvas – gelsvą, tad kontrastingas derinys atrodo gana gražiai“, – aiškina Eduardas, kaskart gebantis puikiai suderinti klasikinę estetiką ir modernų funkcionalumą (šviestuvai įsigyti salone „Topolina“).

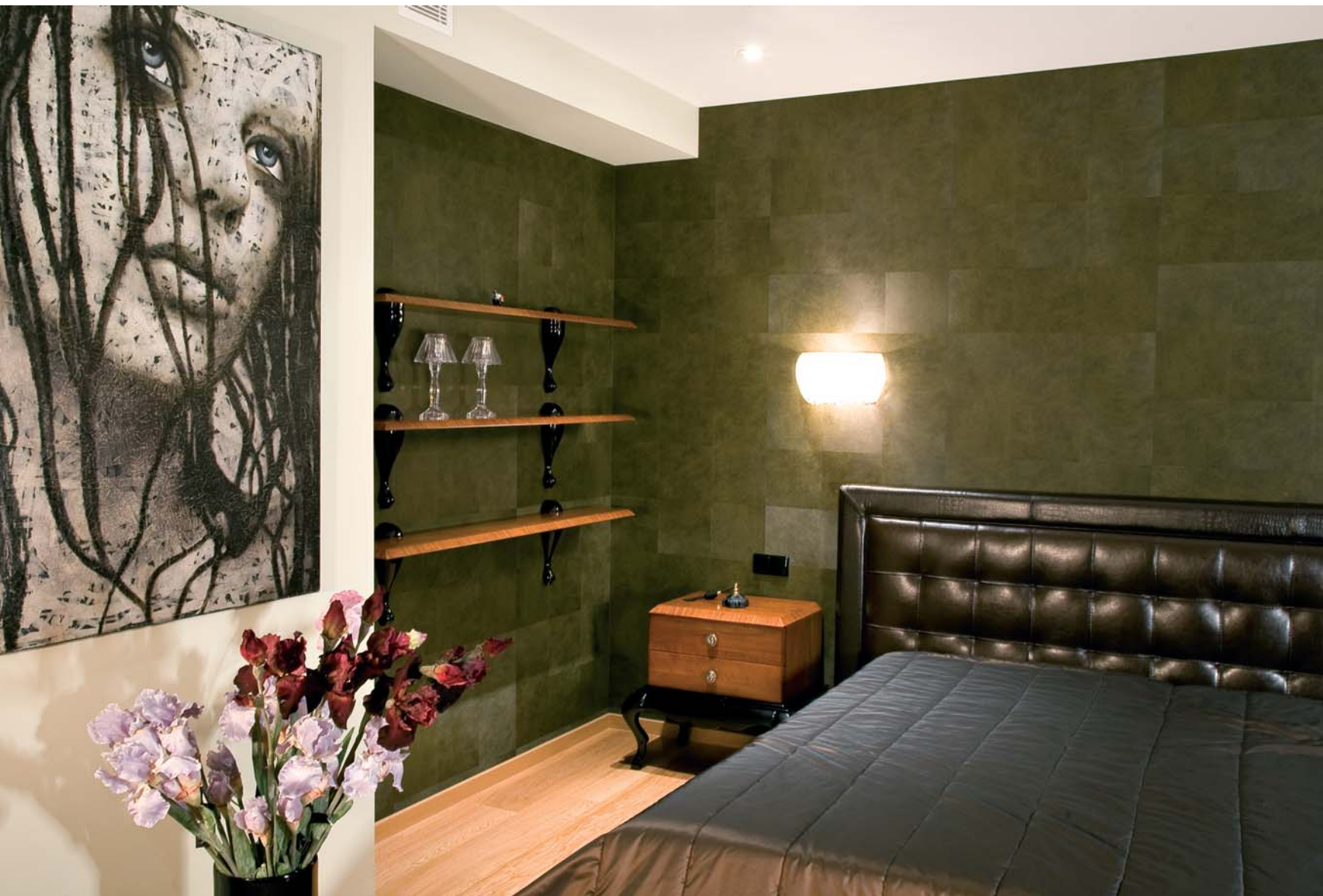
Greta bendrosios erdvės išdėstyti valgomasis ir virtuvė, kurioje taip pat įgyvendinta keletas originalių sprendimų. Pasak architekto, virtuvėje buvo suprojektuoti balinto medžio baldai, kurių dizainas gana kuklus, tačiau būtent tai leido atskleisti išraiškingą marmuro grožį (jo plokštėmis padengtos šios patalpos sienos ir palangės). Taigi ir šįsyk buvo išlaikytas solidus apdailos tonas.

Virtuvės apdailą tarsi pratęsia valgomojo interjeras. Svarbiausi akcentai čia – sendintas itališkas pietų stolas ir Alfredo Jurevičiaus tapybos darbas, suteikiantis erdvei savito brandumo. Kitas nuostabus šio tapytojo kūrinys, pavadintas „Susimąstymo akimirka“, puošia šeiminių miegamąjį, galbūt dėl to kambaryje tarsi driekiasi nematomas elegancijos šleifas. Siekiant išsaugoti šią nuotaiką, buvo ilgai svarstyta, kaip paslėpti televizorių. Galiausiai bu-

**STRAZDO
BALDAI**

Baldų, interjero detalių projektavimas ir gamyba

Šilutės pl. 79/ Mainų g. 15, Klaipėda
 info@strazdobaldai.lt
 tel./faks. (8 46)482 200
 mob. 8 698 71470
 mob. 8 616 55818



vo sugalvota įtaisyti jį sienoje ir apdailinti manieringu rėmu. Dabar išjungtas televizorius panašus į veidrodį, primenantį dailų klasikinio stiliaus aksesuarą.

Apdailinant šeiminkų sūnaus ir dukters kambarius, buvo pasirinktas šiuolaikinis modernus stilius ir jo atributai. Svarbiausi akcentai – didžiuliai pano, kurias kuriant buvo panaudotos vaikų nuotraukos, atspindinčios užfiksuotas dabarties akimirkas, ilgai niui virsiančias mieliais prisiminimais. Tokie interjero elementai – saviti šeimos ir gyvenamosios vietos identiškumo ženklai, padedantys kurti dar artimesnį santykį su namų aplinka.

Bendraudamas su Eduardu ir domėdamasis jo kūryba suvoki, kad kruopštumas, išradingumas ir atsidavimas darbui yra vieni svarbiausių šio kūrėjo bruožų. Jis entuziastingai pasakoja apie smulkiausias detales ir sudėtingus technologinius sprendimus, kuriuos reikėjo pritaikyti, kad būtų įgyvendinta vienokia ar kitokia įdomi idėja. Architektas neužmiršta pasidžiaugti užsakovo atidumu ir klaipe diečių meistrų profesionalumu. Iš to nesunku suprasti,





kad namo įrengimas visiems šio proceso dalyviams tapo savitu sumanumo ir meistrystės išbandymu, leidusiu skleistis kūrybiniams pradams ir sėkme vainikavusiu nuoširdžias pastangas.

■
Ieva Jaskutėlyte
Arūno Baltėno nuotr.

UAB
aklota

**NATŪRALIOS
IR DIRBTINĖS
GRINDŲ
DANGOS**

Liepų g. 48B, LT-92107 Klaipėda
Tel.: +370 46 411499, +370 46 381055
Faks. +370 46 415241
El.p. info@aklota.lt, www.aklota.lt