



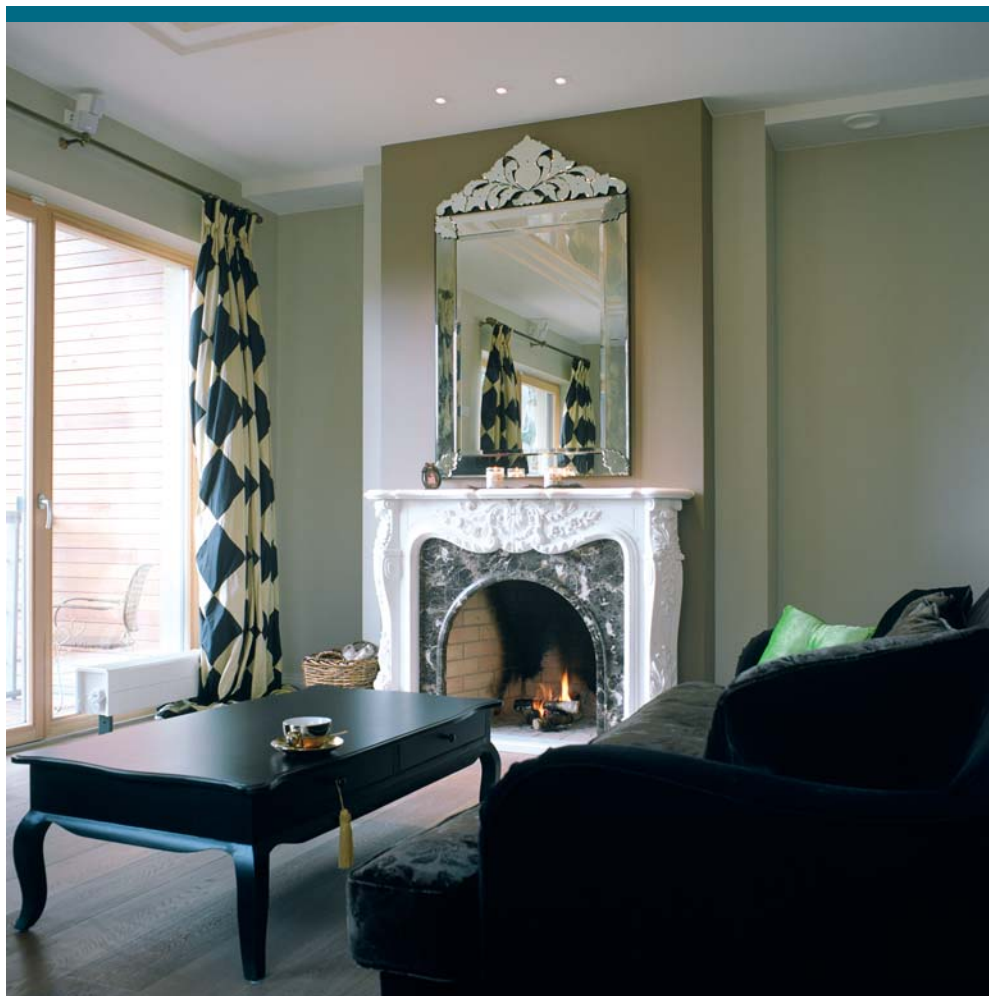


Kontrastų darna



Architektas Eduardas Bytautas

Pasak Klaipėdoje gyvenančio ir dirbančio architekto Eduardo Bytauto, jis dažnai susiduria su netikėčiausiais užsakovų pageidavimais. Tačiau profesionalui visada įdomu įvairių stilių kryptys, tad ir jo projektuojamų interjerų apdailos charakteriai varijuoja nuo itin ekstravagantiškų iki nuosaikių. Plati kūrybinių bandymų amplitudė leidžia Eduardui greitai rasti sprendimus. Tai pravertė ir kuriant šių namų apdailą, nes šikart architektas stengėsi rasti kompromisą tarp dviejų stiliaus krypčių – modernumo ir klasikos.



Eklektiskasis interjero stilius gimė tarsi savaime, tačiau jis savitas tuo, kad sukurtas iš nepaprastai kontrastingų derinių. Juos įkūnija tiek baldų formos, tiek parinktos spalvos, netgi šiuos namus supanti aplinka. Pasak šeimininkės, ją nepaprastai žavi už lango matomi gamtos vaizdai, subtiliai atskleidžiantys metų laikų kaitą ir teikiantys harmonijos jausmą, tačiau savo namuose ji troško sukurti ypatingą nuotaiką – raiškia, galbūt netgi šiek tiek teatrališką. Tam padėjo balta, juoda ir raudona spalvos, aksominiai baldų audiniai, sunkios portjerės, puošnios interjero detalės. Visa tai – ryškus kontrastas lyriškiems Žvėryno peizažams, kurie šiam Vilniaus kampeliui teikia išskirtinumo.







Projektuojant šiuos namus, kaip ir rengiant daugelį kitų interjerų, kilo daugybė klausimų, tačiau Eduardas rasdavo atsakymus ir pateikdavo argumentų, kurie įtikindavo šeiminius rinktis vieną ar kitą apdailos idėją. Nors daugiabutis namas jau buvo pastatytas, architektas galėjo nesunkiai pakoreguoti funkcines buto zonas taip, kad 100 m² plote patogiai būtų išdėstyti trys gyvenamieji ir du vonios kambariai. Svetainę teko sujungti su virtuve ir valgomuoju, tačiau, norėdamas, kad ši namų zona atrodytų erdvesnė, Eduardas parinko specialias įtempiamąsias lubas, kurių blizgus paviršius atspindi patalpą ir vizualiai ją paaukština.

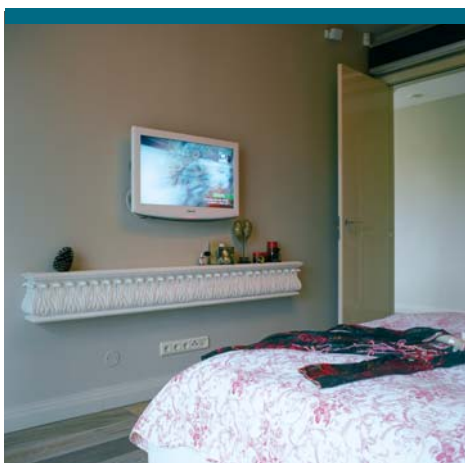
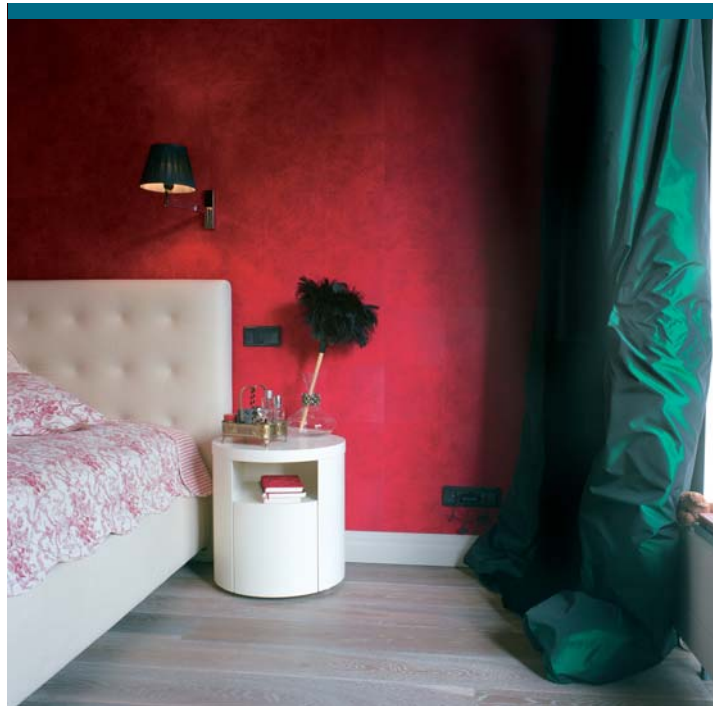
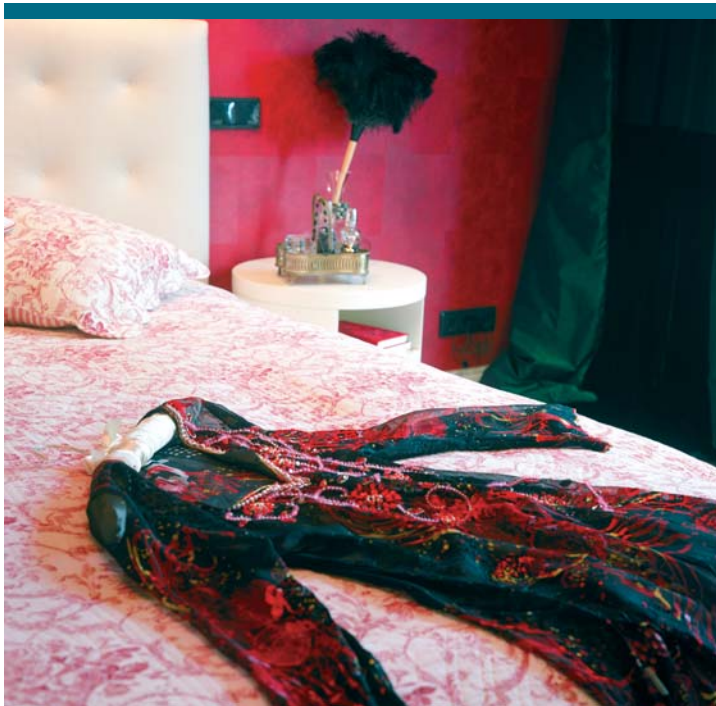


 **BARRISOL**[®]

LUBOS TAVO NAMŲ EDVĖMS

UAB „Skaida-nf“, A. Goštauto g. 8-0224 kab., Vilnius
tel./faks. (8-5) 261 34 43, mobil. (8-698) 204 07





Panašų efektą kuria šviesiu laku dengtas lygutėlis virtuvės baldų fasadas, kuris dėl lakoniško dizaino ir apdailos atrodo itin estetiškai. Visos šios detalės atitinka modernų interjero apdailos pobūdį, kuriam antrina baltutėlis pietų stalas ir oda aptrauktos kėdės.

Kita interjero apdailos pusė yra visiškai kitokia. Ji kur kas sodresnė, žavi manieringomis linijomis, puošniais dekoro elementais, prabangiomis medžiagomis ir ryškiu koloritu. Svetainėje tai perteikia tamsiai rudu aksomu aptrauktos sofutės ir barokinių formų

DUBINGIAI
Interjero provokacija

Savanorių pr. 366,
LT-49362 Kaunas
Tel. +370 37 31 27 51,
faks. +370 37 31 27 86

Kurkime jaukius ir stilingus namus!
Kilimai • Grindy danga • Tapetai • Užolaidos • Baldai • Interjero detalės • Namų tekstilė

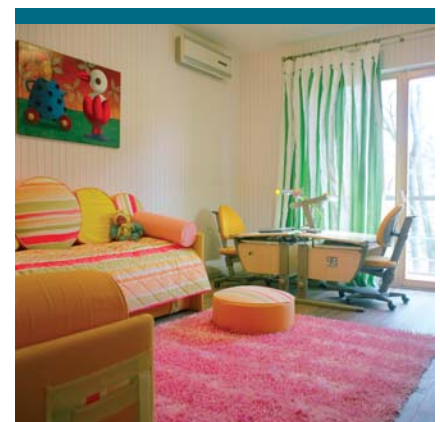
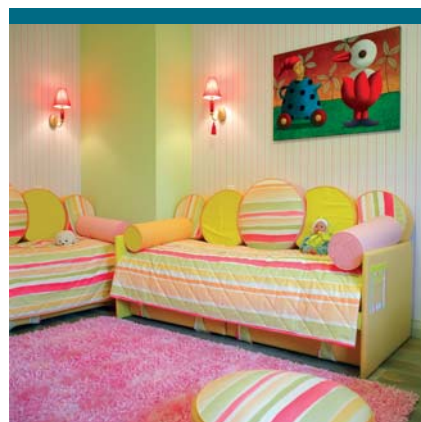
VILNIUS, KAUNAS, KLAIPĖDA, ŠIAULIAI, PANEVĖŽYS, TAURAGĖ, PLUNGĖ

www.dubingiai.lt



marmurinis židiny, ištaigingi šviestuvai, sendintas venecijietiškas veidrodis ir išraiškingos užuolaidos. Dar stipresnis teatrališkumo išpūdis sukurtas prieškambaryje ir miegamajame – jie primena išpūdingus buduarus, apdailintus ryškiaspalviais tapetais ir išpuoštus dailiais interjero aksesuarais.

Pravėręs vaikų kambario duris patenki tarsi į kitą pasaulį. Kiekviena margaspalvio ir nepaprastai nuotaikingo interjero detalė tarnauja ne tik estetikai, bet ir funkcionalumui. Kambario sienos dekoruotos linksmomis piešinėliais ir ap-



mušalais, vyrauja mergaičių mėgstamos rožinė ir žalsva spalvos, apdailą papildo tekstilės gaminiai ir pagal specialų užsakymą pagaminti baldai. Greta šios patalpos vaikams įrengtas atskiras tualetas, o netoliese suprojektuotas bendras vonios kambarys.

Architektas į kiekvieną erdvę stengėsi įvelgti lyg į atskirą kūrybinį lauką, tačiau nepaleido iš rankų bendros juos siejančios gijos. Tai demonstruoja kartojami elementai, pvz., miegamajame iš marmuro iškalta konsolė primena svetainėje esantį židinį, o originalios lakuotos kambarių durys – blizgią virtuvės baldų apdailą. Šie sąskambiai padėjo sukurti savitą vientisumą, sujungti du prieštarigus stilius, taigi šio interjero „sce-



nografija“ yra ne tik darni, bet ir itin išraiškinga. Visa tai lemia ypatingą čia tvyrančią atmosferą. Pasak architekto, geriausiai ji atskleidžiama vakare, kai įžiebiami šviestuvai, žaidžia šviesos atspindžiai, tviska audinių paviršiai. Erdvė tada atrodo paslaptinga ir kartu jauki. Toks yra ir neseniai svetainę papuošęs dailininko Alfredo Jurevičiaus paveikslas. Šį paslaptinę moters portretą galerijoje išsirinkusi namų savininkė neslepia, kad iki šiol nepaliauja juo gėrėjusis. Moteriai teikia malonumą ir mintis, kad šis interjeras iki galo nebaigtas: stinga meno kūrinių, įvairių detalių, netgi indų. Tačiau tai reiškia, kad ji galės ilgiau mėgautis maloniu procesu, kurį kaip visada sunku nuspėti.

■
Ieva Jaskutėlytė
Tanos Serket nuotr.